

Hauptleistungs-Abzweigklemme 25 mm<sup>2</sup>

nach DIN VDE 0603-3-1

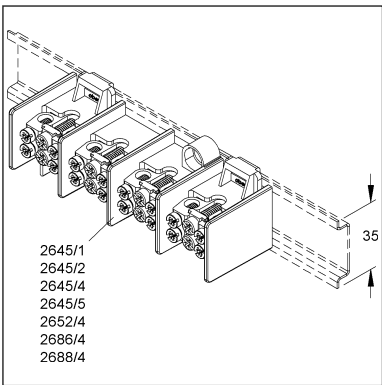
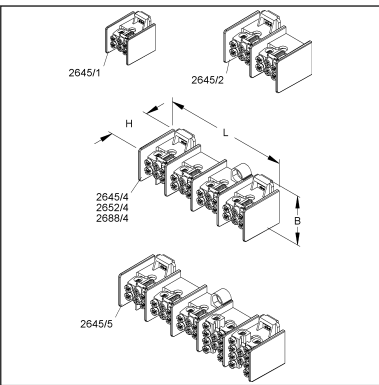
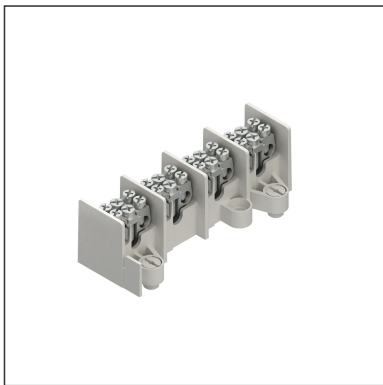
2688/4

Solange noch Bestand vorhanden

EAN: 4011126029314

bevorzugte VPE:10 St.

Die fotorealistischen Bilder sind als Symbolbilder zu betrachten



Ersatzartikel

<b>HLAC25-42</b>	Hauptleistungs-Abzweigklemme 25 mm <sup>2</sup> , 37x50,5x23 mm, 4 Pole, Kunststoff PA, RAL 7035, lichtgrau
------------------	---

Artikelbeschreibung

Hauptleistungs-Abzweigklemme 25 mm <sup>2</sup> , 39x51x121 mm, 4 Pole, Kunststoff PA, RAL 7035, lichtgrau
--

Preiszusatzinfos

Rabattgruppe	K311
Mengeneinheit	St.

Gewicht

Gewicht Mengeneinheit	315 g/ St.
Nettogewicht in kg pro 100	31 kg/ 100St.

# Technisches Datenblatt

## Hauptleistungsabzweigklemme

2688/4

Die fotorealistischen Bilder sind als Symbolbilder zu betrachten

### Ersatzartikel

<b>HLAC25-42</b>	Hauptleistungs-Abzweigklemme 25 mm <sup>2</sup> , 37x50,5x23 mm, 4 Pole, Kunststoff PA, RAL 7035, lichtgrau
------------------	---

### Physische Artikeldimensionen

Höhe	39,00 mm
Breite	121,10 mm
Tiefe / Länge	51,00 mm

### Verpackungsstufen

<b>1 Stück = 1 Stück</b>		✓ kleinste VPE			
Länge	51,00 mm	Breite	122,00 mm	Höhe	39,00 mm
Bruttogewicht	0,32 kg	Volumen	0,000 m <sup>3</sup>		
Mindestmenge	1,00 St.	Höchstmenge	1,00 St.		

<b>10 Stück = 1 Umkarton</b>		✓ bevorzugte VPE			
Länge	281 mm	Breite	186,00 mm	Höhe	110,00 mm
Bruttogewicht	3,26 kg	Volumen	0,006 m <sup>3</sup>		
Mindestmenge	10,00 St.	Höchstmenge	10,00 St.		

### Ausschreibungstext

Hauptleistungs-Abzweigklemme 25 mm<sup>2</sup> nach DIN VDE 0603-3-1, zur Befestigung in Längs- und Querrichtung auf Tragschiene TS 35 mm deren Anschlussmaße DIN EN 60715 entsprechen, halogenfrei.

Abmessungen (ca. Maße) H x B x L : 39 x 51 x 121 mm

Klemmbereich Zugang eindrätig, starr : 10,0 - 25,0 mm<sup>2</sup>

Anschlussmöglichkeiten Zugang eindrätig, starr : 2 x 10,0 mm<sup>2</sup>, 2 x 16,0 mm<sup>2</sup>, 2 x 25,0 mm<sup>2</sup>

Klemmbereich Abgang eindrätig, starr : 6,0 - 16,0 mm<sup>2</sup>

Anschlussmöglichkeiten Abgang eindrätig, starr : 1 x 6,0 mm<sup>2</sup>, 1 x 10,0 mm<sup>2</sup>, 1 x 16,0 mm<sup>2</sup>

Polzahl : 4

Werkstoff Isolierteil : PA

Werkstoff Polklemme : Messing

Werkstoff Klemmschrauben : galvanisch verzinkter Stahl mit Kombi-Kreuzschlitz

Nennspannung : 400 V

Farbton: lichtgrau RAL: 7035 (ähnlich)

Kleinhuis Modell-Nr. : 2688/4

EP Material\_\_\_\_\_ EP Lohn\_\_\_\_\_

Einheitspreis/Stueck

### Sicherheit & Umwelt

REACH-Datum	05.11.2025
REACH-Info	Konform
RoHS-Info	Konform

# Technisches Datenblatt

## Hauptleitungsabzweigklemme

2688/4

Die fotorealistischen Bilder sind als Symbolbilder zu betrachten

### Ersatzartikel

<b>HLAC25-42</b>	Hauptleitungs-Abzweigklemme 25 mm², 37x50,5x23 mm, 4 Pole, Kunststoff PA, RAL 7035, lichtgrau
------------------	---

### Ursprung & Außenhandel

Herkunftsland	DE
Statistische Warennummer	85369010

### Zugehörige Produkte

### Zubehör

Modell-Nr.	Beschreibung
HD120	Berührungsschutz-Abdeckung, 12,5x35x122,5 mm, Kunststoff PA, RAL 7035, lichtgrau