

Gerätetank

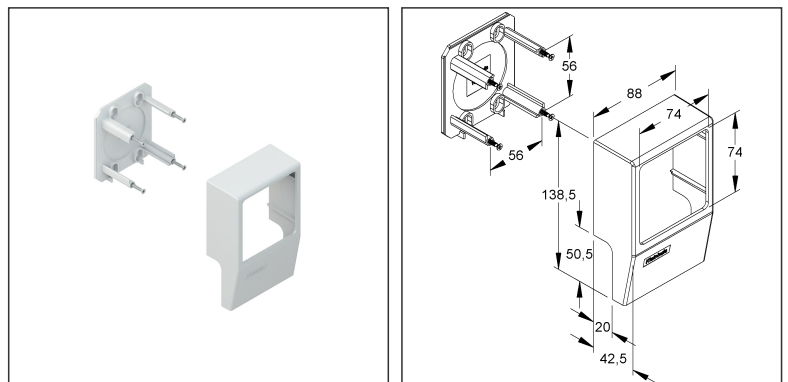
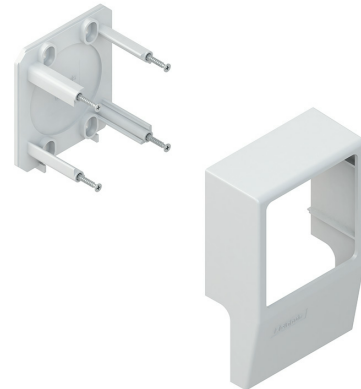
mit 4-Punkt-Befestigung, mit Ausschnitt 74 x 74 mm

2888CH.3

EAN: 4011126389289

bevorzugte VPE:10 St.

Die fotorealistischen Bilder sind als Symbolbilder zu betrachten



Artikelbeschreibung

Gerätetank, mit Ausschnitt 74x74 mm, 138,5x88x42,5 mm, 4-Punkt-Befest., Kunststoff ASA, RAL 9010, reinweiß

Preiszusatzinfos

Rabattgruppe	K638
Mengeneinheit	St.

Gewicht

Gewicht Mengeneinheit	78 g/ St.
Nettogewicht in kg pro 100	7,72 kg/ 100St.

Physische Artikeldimensionen

Höhe	138,50 mm
Breite	88,00 mm
Tiefe / Länge	42,50 mm

Technisches Datenblatt

Wohnraumkanäle

2888CH.3

Die fotorealistischen Bilder sind als Symbolbilder zu betrachten

Verpackungsstufen

1 Stück = 1 Stück		✓ kleinste VPE			
Länge	43,00 mm	Breite	88,00 mm	Höhe	139,00 mm
Bruttogewicht	0,08 kg	Volumen	0,001 m³		
Mindestmenge	1,00 St.	Höchstmenge	1,00 St.		

10 Stück = 1 Umkarton		✓ bevorzugte VPE			
Länge	370 mm	Breite	282 mm	Höhe	100,00 mm
Bruttogewicht	0,97 kg	Volumen	0,010 m³		
Mindestmenge	10,00 St.	Höchstmenge	10,00 St.		

640 Stück = 1 Palette					
Höhe	1000 mm	Breite	800 mm	Länge	1200 mm
Bruttogewicht	77 kg	Volumen	0,960 m³		
Mindestmenge	640,00 St.	Höchstmenge	640,00 St.		

Ausschreibungstext

Gerätetank, mit 4-Punkt-Befestigung, mit Ausschnitt 74 x 74 mm.
Die Ausführung 2888CH... ist für den schweizer Markt bestimmt.
für Sockelleistenkanalsystem : SDK50
T/SDK50
Abmessungen (ca. Maße) H x B x T : 138 x 88 x 42,5 mm
Werkstoff : ASA (Acrylsäureester-Styrol-Acrylnitril-Pfropfcopolymer)
Farbton : reinweiß RAL : 9010 (ähnlich)
Kleinhuis Modell-Nr. : 2888CH.3
EP Material_____ EP Lohn_____
Einheitspreis/Stueck

Sicherheit & Umwelt

REACH-Datum	05.11.2025
REACH-Info	Konform
RoHS-Info	Konform

Ursprung & Außenhandel

Herkunftsland	DE
Statistische Warennummer	39259020