

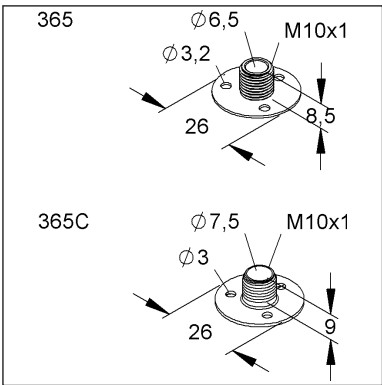
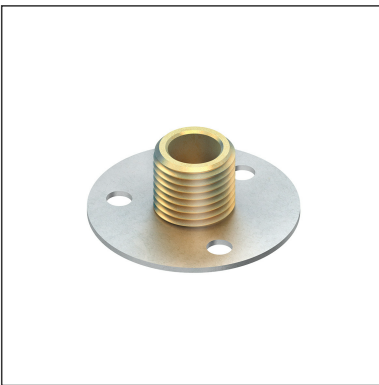
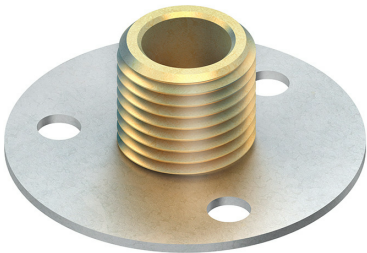
Scheibennippel

mit Flansch

365C

EAN: 4011126403138
bevorzugte VPE:100 St.

Die fotorealistischen Bilder sind als Symbolbilder zu betrachten



Artikelbeschreibung

Scheibennippel mit Flansch, Länge 8,5 mm, M10x1, Innen- \varnothing 7,5 mm, Messing, blank

Preiszusatzinfos

Rabattgruppe	K740
Mengeneinheit	St.

Gewicht

Gewicht Mengeneinheit	6 g / St.
Nettogewicht in kg pro 100	0,6 kg / 100St.

Physische Artikeldimensionen

Höhe	26,00 mm
Breite	26,00 mm
Tiefe / Länge	10,00 mm

Technisches Datenblatt

Leuchten- und Sicherungszubehör

365C

Die fotorealistischen Bilder sind als Symbolbilder zu betrachten

Verpackungsstufen

1 Stück = 1 Stück		✓ kleinste VPE			
Länge	10,00 mm	Breite	26,00 mm	Höhe	26,00 mm
Bruttogewicht	0,01 kg	Volumen	0,000 m³		
Mindestmenge	1,00 St.	Höchstmenge	1,00 St.		
100 Stück = 1 Faltschachtel		✓ bevorzugte VPE			
Länge	106,00 mm	Breite	91,00 mm	Höhe	52,00 mm
Bruttogewicht	0,65 kg	Volumen	0,001 m³		
Mindestmenge	100,00 St.	Höchstmenge	100,00 St.		
1000 Stück = 1 Umkarton					
Länge	281 mm	Breite	186,00 mm	Höhe	110,00 mm
Bruttogewicht	6,59 kg	Volumen	0,006 m³		
Mindestmenge	1.000,00 St.	Höchstmenge	1.000,00 St.		

Ausschreibungstext

Scheibennippel, mit Flansch.
Abmessungen (ca. Maße)
Außen-Ø : 26 mm
Innen-Ø : 7,5 mm
Gewinde : M 10x1
Gewindelänge außen L1 : 9 mm
Befestigungslöcher : 3 x Ø 3 mm
Werkstoff : Messing, blank
Werkstoff Flansch : Messing, blank
Kleinhuis Modell-Nr. : 365C
EP Material_____ EP Lohn_____
Einheitspreis/Stueck

Sicherheit & Umwelt

REACH-Datum	05.11.2025
REACH-Info	Konform
RoHS-Info	Konform

Ursprung & Außenhandel

Herkunftsland	DE
Statistische Warennummer	74153900