

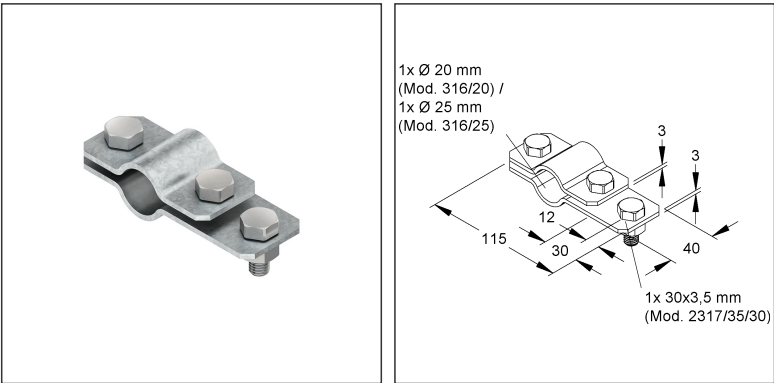
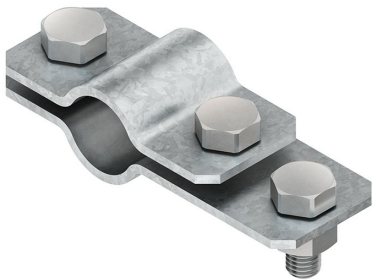
Anschlusschelle

nach DIN EN 62561 (VDE 0185-561)

406/25/1

EAN: 4011126031935  
bevorzugte VPE:5 St.

Die fotorealistischen Bilder sind als Symbolbilder zu betrachten



Artikelbeschreibung

Anschlusschelle, einseitig, 40x123x4 mm, Tiefenerder Ø25 mm, Stahl, feuerverzinkt DIN EN ISO 1461

Preiszusatzinfos

Rabattgruppe	K415
Mengeneinheit	St.

Gewicht

Gewicht Mengeneinheit	379 g/ St.
Nettogewicht in kg pro 100	38 kg/ 100St.

Physische Artikeldimensionen

Höhe	38,00 mm
Breite	115,00 mm
Tiefe / Länge	40,00 mm

# Technisches Datenblatt

## Erdungsmaterial

406/25/1

Die fotorealistischen Bilder sind als Symbolbilder zu betrachten

### Verpackungsstufen

<b>1 Stück = 1 Stück</b>		✓ kleinste VPE			
Länge	40,00 mm	Breite	115,00 mm	Höhe	38,00 mm
Bruttogewicht	0,38 kg	Volumen	0,000 m³		
Mindestmenge	1,00 St.	Höchstmenge	1,00 St.		
<b>5 Stück = 1 Faltschachtel</b>		✓ bevorzugte VPE			
Länge	138,00 mm	Breite	96,00 mm	Höhe	71,00 mm
Bruttogewicht	1,94 kg	Volumen	0,001 m³		
Mindestmenge	5,00 St.	Höchstmenge	5,00 St.		
<b>50 Stück = 1 Umkarton</b>					
Länge	370 mm	Breite	282 mm	Höhe	100,00 mm
Bruttogewicht	20 kg	Volumen	0,010 m³		
Mindestmenge	50,00 St.	Höchstmenge	50,00 St.		

### Ausschreibungstext

Anschlussschelle nach DIN EN 62561 (VDE 0185-561), einseitiger Anschluss an Bandeisen, zum Anschluss von Bandeisen an Tiefenerder.  
Verwendung für: Tiefenerder-Ø 25 mm  
Abmessungen (ca. Maße)  
Breite B x Länge L x Materialstärke t : 40 x 115 x 3 mm  
Anschlussmöglichkeiten : 1 Bandeisen max. 30x3,5 mm (313/...F2, 328F..., 329F..., 2317/35/30)  
1 Tiefenerder Ø 25 mm (316/25)  
1 Rundleiter Ø8 - Ø10 mm unter Verwendung der Anschlussklemme 503/1  
Werkstoff Anschlussschelle : Stahl, feuerverzinkt  
Werkstoff Schrauben/Muttern : Stahl, feuerverzinkt  
Kleinhuis Modell-Nr. : 406/25/1  
EP Material\_\_\_\_\_ EP Lohn\_\_\_\_\_  
Einheitspreis/Stueck

### Sicherheit & Umwelt

REACH-Datum	05.11.2025
REACH-Info	Konform
RoHS-Info	Konform

### Ursprung & Außenhandel

Herkunftsland	
Statistische Warennummer	73262000