

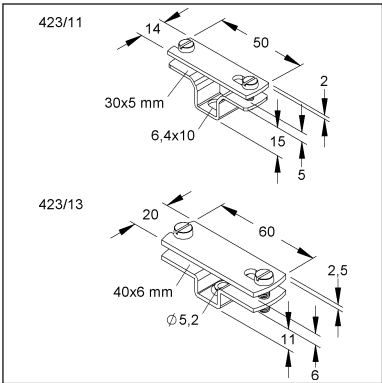
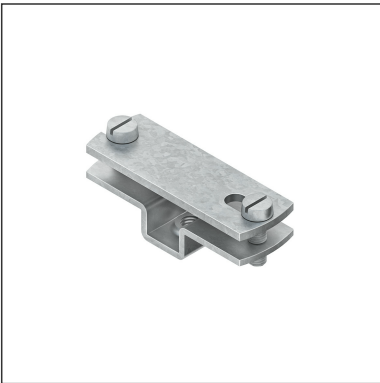
Bandeisen Abstandschelle

423/13

EAN: 4011126032826

bevorzugte VPE:50 St.

Die fotorealistischen Bilder sind als Symbolbilder zu betrachten



Artikelbeschreibung

Bandeisen Abstandschelle, 20x60x2,5 mm, Stahl, feuerverzinkt DIN EN ISO 1461

Preiszusatzinfos

Rabattgruppe	K416
Mengeneinheit	St.

Gewicht

Gewicht Mengeneinheit	55 g/ St.
Nettogewicht in kg pro 100	5,5 kg / 100St.

Physische Artikeldimensionen

Höhe	16,80 mm
Breite	60,00 mm
Tiefe / Länge	20,00 mm

Technisches Datenblatt

Erdungsmaterial

423/13

Die fotorealistischen Bilder sind als Symbolbilder zu betrachten

Verpackungsstufen

1 Stück = 1 Stück		✓ kleinste VPE			
Länge	20,00 mm	Breite	60,00 mm	Höhe	17,00 mm
Bruttogewicht	0,06 kg	Volumen	0,000 m³		
Mindestmenge	1,00 St.	Höchstmenge	1,00 St.		
50 Stück = 1 Faltschachtel		✓ bevorzugte VPE			
Länge	192,00 mm	Breite	138,00 mm	Höhe	71,00 mm
Bruttogewicht	2,84 kg	Volumen	0,002 m³		
Mindestmenge	50,00 St.	Höchstmenge	50,00 St.		
500 Stück = 1 Umkarton					
Länge	370 mm	Breite	282 mm	Höhe	196,00 mm
Bruttogewicht	28 kg	Volumen	0,020 m³		
Mindestmenge	500,00 St.	Höchstmenge	500,00 St.		

Ausschreibungstext

Bandeisen Abstandschelle, einschließlich Zylinderkopfschrauben mit Schlitz nach DIN EN ISO 1207, mit Befestigungsloch zum Anschrauben, zur Verlegung von Bandeisen.

Verwendung für: Bandeisen

Abmessungen (ca. Maße)

Breite B x Länge L : 20 x 60 mm

Befestigungsloch : Ø 5,2 mm

Wandabstand : 11 mm

für Bandeisen Breite B x Materialstärke t : ≤ 40 x 6 mm

Werkstoff : Stahl, tauchfeuerverzinkt nach DIN EN ISO 1461

Werkstoff Schrauben : Stahl, galvanisch verzinkt nach DIN EN ISO 4042, blaupassiviert

Kleinhuis Modell-Nr. : 423/13

EP Material_____ EP Lohn_____

Einheitspreis/Stueck

Sicherheit & Umwelt

REACH-Datum	05.11.2025
REACH-Info	Konform
RoHS-Info	Konform

Ursprung & Außenhandel

Herkunftsland	
Statistische Warennummer	73262000