

CENTRIC-Geräteeinbautank

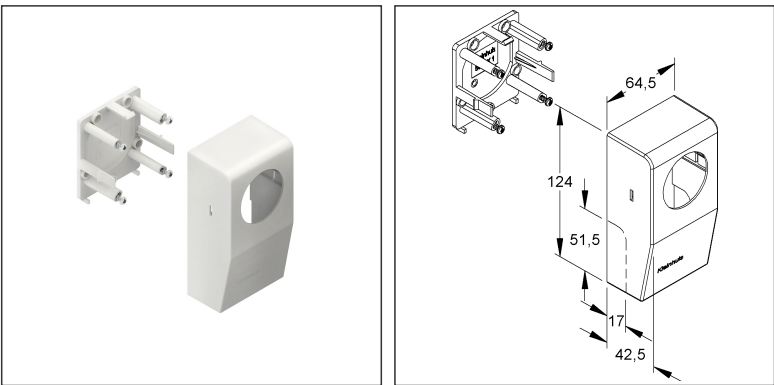
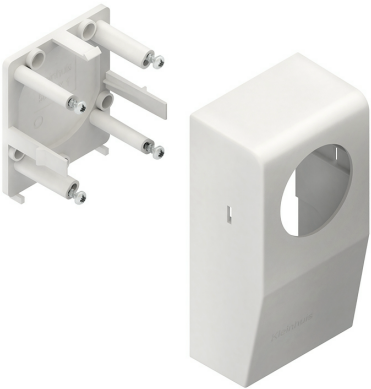
einfach, Tank seitlich geschlossen, mit Sollbruchstellen für den Sockelleistenkanal

5041.5

EAN: 4011126174281

Die fotorealistischen Bilder sind als Symbolbilder zu betrachten

bevorzugte VPE:5 St.



Artikelbeschreibung

CENTRIC-Geräteeinbautank, 125x64x43 mm, Kunststoff ABS, RAL 8014, sepiabraun

Preiszusatzinfos

Rabattgruppe	K638
Mengeneinheit	St.

Gewicht

Gewicht Mengeneinheit	58 g/ St.
Nettogewicht in kg pro 100	5,75 kg/ 100St.

Physische Artikeldimensionen

Höhe	124,20 mm
Breite	64,60 mm
Tiefe / Länge	42,50 mm

Technisches Datenblatt

Wohnraumkanäle

5041.5

Die fotorealistischen Bilder sind als Symbolbilder zu betrachten

Verpackungsstufen

1 Stück = 1 Stück		✓ kleinste VPE			
Länge	43,00 mm	Breite	65,00 mm	Höhe	125,00 mm
Bruttogewicht	0,06 kg	Volumen	0,000 m³		
Mindestmenge	1,00 St.	Höchstmenge	1,00 St.		
5 Stück = 1 Umkarton		✓ bevorzugte VPE			
Länge	224 mm	Breite	148,00 mm	Höhe	110,00 mm
Bruttogewicht	0,37 kg	Volumen	0,004 m³		
Mindestmenge	5,00 St.	Höchstmenge	5,00 St.		
875 Stück = 1 Palette					
Höhe	1000 mm	Breite	800 mm	Länge	1200 mm
Bruttogewicht	65 kg	Volumen	0,960 m³		
Mindestmenge	875,00 St.	Höchstmenge	875,00 St.		

Ausschreibungstext

CENTRIC-Geräteeinbautank, einfach, Tank seitlich geschlossen, mit Sollbruchstellen für den Sockelleistenkanal, für den Einbau von CENTRIC-Geräten, halogenfrei.

Der Gerätetank kann auch ohne Sockelleistenkanal montiert werden.

für Sockelleistenkanalsystem : SDK50

T/SDK50

Abmessungen (ca. Maße) H x B x T : 124 x 64,5 x 42,5 mm

Werkstoff : ABS (Acrylnitril-Butadien-Styrol)

Farbton : sepiabraun RAL : 8014 (ähnlich)

Kleinhuis Modell-Nr. : 5041.5

EP Material_____ EP Lohn_____

Einheitspreis/Stueck

Sicherheit & Umwelt

REACH-Datum	05.11.2025
REACH-Info	Konform
RoHS-Info	Konform

Ursprung & Außenhandel

Herkunftsland	DE
Statistische Warennummer	39259020