

## CENTRIC-Geräteeinbautank

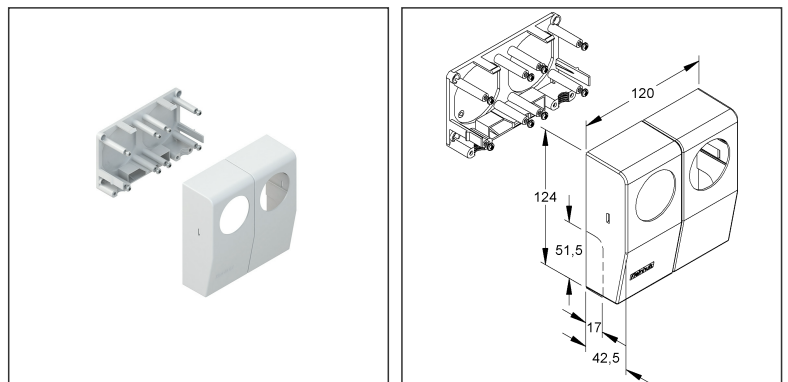
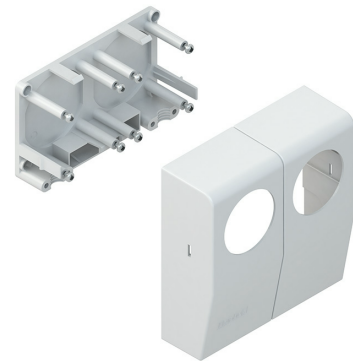
zweifach, Tank seitlich geschlossen, mit Sollbruchstellen für den Sockelleistenkanal

5042.3

EAN: 4011126199758

bevorzugte VPE:1 St.

Die fotorealistischen Bilder sind als Symbolbilder zu betrachten



### Artikelbeschreibung

CENTRIC-Geräteeinbautank, 125x120x43 mm, Kunststoff ASA, RAL 9010, reinweiß

### Preiszusatzinfos

Rabattgruppe	K638
Mengeneinheit	St.

### Gewicht

Gewicht Mengeneinheit	93 g/ St.
Nettogewicht in kg pro 100	9,26 kg/ 100St.

### Physische Artikeldimensionen

Höhe	124,00 mm
Breite	119,60 mm
Tiefe / Länge	42,50 mm

# Technisches Datenblatt

## Wohnraumkanäle

5042.3

Die fotorealistischen Bilder sind als Symbolbilder zu betrachten

### Verpackungsstufen

1 Stück = 1 Stück		✓ kleinste VPE	✓ bevorzugte VPE		
Länge	43,00 mm	Breite	120,00 mm	Höhe	124,00 mm
Bruttogewicht	0,09 kg	Volumen	0,001 m³		
Mindestmenge	1,00 St.	Höchstmenge	1,00 St.		

<b>10 Stück = 1 Umkarton</b>					
Länge	370 mm	Breite	282 mm	Höhe	158,00 mm
Bruttogewicht	1,15 kg	Volumen	0,016 m³		
Mindestmenge	10,00 St.	Höchstmenge	10,00 St.		

<b>400 Stück = 1 Palette</b>					
Höhe	1000 mm	Breite	800 mm	Länge	1200 mm
Bruttogewicht	52 kg	Volumen	0,960 m³		
Mindestmenge	400,00 St.	Höchstmenge	400,00 St.		

### Ausschreibungstext

CENTRIC-Geräteeinbautank, zweifach, Tank seitlich geschlossen, mit Sollbruchstellen für den Sockelleistenkanal, für den Einbau von CENTRIC-Geräten. Der Gerätetank kann auch ohne Sockelleistenkanal montiert werden.  
für Sockelleistensystem : SDK50  
T/SDK50  
Abmessungen (ca. Maße) H x B x T : 124 x 120 x 42,5 mm  
Werkstoff : ASA (Acrylsäureester-Styrol-Acrylnitril-Pfropfcopolymer)  
Farbton : reinweiß RAL : 9010 (ähnlich)  
Kleinhuis Modell-Nr. : 5042.3  
EP Material\_\_\_\_\_ EP Lohn\_\_\_\_\_  
Einheitspreis/Stueck

### Sicherheit & Umwelt

REACH-Datum	05.11.2025
REACH-Info	Konform
RoHS-Info	Konform

### Ursprung & Außenhandel

Herkunftsland	DE
Statistische Warennummer	39259020