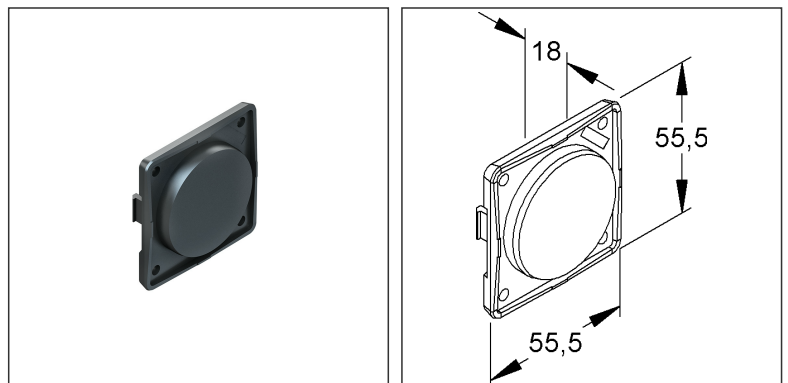
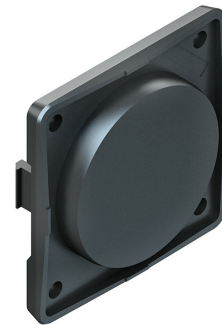


Blindverschluss

5300.3

EAN: 4011126070538
bevorzugte VPE:10 St.

Die fotorealistischen Bilder sind als Symbolbilder zu betrachten



Artikelbeschreibung

Blindverschluss, RAL 9010, reinweiß

Preiszusatzinfos

Rabattgruppe	K648
Mengeneinheit	St.

Gewicht

Gewicht Mengeneinheit	10 g/ St.
Nettogewicht in kg pro 100	0,95 kg/ 100St.

Physische Artikeldimensionen

Höhe	55,50 mm
Breite	55,50 mm
Tiefe / Länge	18,50 mm

Technisches Datenblatt

Wohnraumkanäle

5300.3

Die fotorealistischen Bilder sind als Symbolbilder zu betrachten

Verpackungsstufen

1 Stück = 1 Stück		✓ kleinste VPE			
Länge	19,00 mm	Breite	56,00 mm	Höhe	56,00 mm
Bruttogewicht	0,01 kg	Volumen	0,000 m³		
Mindestmenge	1,00 St.	Höchstmenge	1,00 St.		
10 Stück = 1 Faltschachtel		✓ bevorzugte VPE			
Länge	138,00 mm	Breite	96,00 mm	Höhe	71,00 mm
Bruttogewicht	0,14 kg	Volumen	0,001 m³		
Mindestmenge	10,00 St.	Höchstmenge	10,00 St.		
100 Stück = 1 Umkarton					
Höhe	100,00 mm	Breite	282 mm	Länge	370 mm
Bruttogewicht	1,61 kg	Volumen	0,010 m³		
Mindestmenge	100,00 St.	Höchstmenge	100,00 St.		

Ausschreibungstext

Blindverschluss, zum Einbau in die CENTRIC-Geräteeinbautanks.
für Sockelleistenkanalsystem : SDK50
SDK70
T/SDK50
T/SDK70
Farbton : reinweiß RAL : 9010 (ähnlich)
Kleinhuis Modell-Nr. : 5300.3
EP Material_____ EP Lohn_____
Einheitspreis/Stueck

Sicherheit & Umwelt

REACH-Datum	05.11.2025
REACH-Info	Konform
RoHS-Info	Konform

Ursprung & Außenhandel

Herkunftsland	
Statistische Warennummer	39259020