

Befestigungsschelle

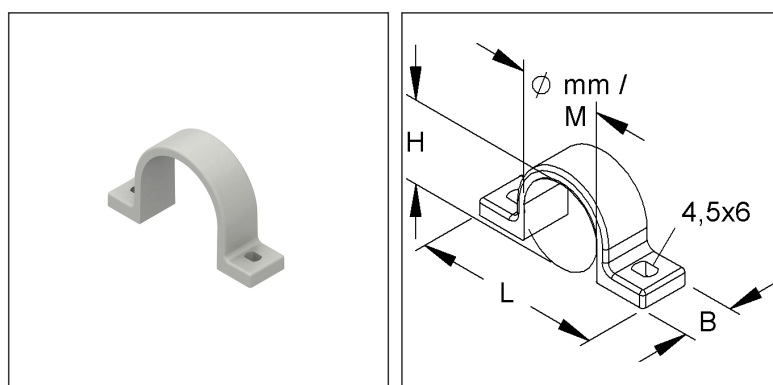
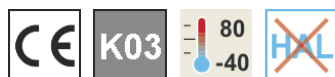
zweilappig, mit Befestigungslöchern 4,5 x 6 mm

795M20

EAN: 4011126381870

bevorzugte VPE:100 St.

Die fotorealistischen Bilder sind als Symbolbilder zu betrachten



Artikelbeschreibung

Befestigungsschelle, M20, für Kabel-Ø 20-21,5 mm, Kunststoff PE, RAL 7035, lichtgrau

Preiszusatzinfos

Rabattgruppe	K525
Mengeneinheit	St.

Gewicht

Gewicht Mengeneinheit	3 g / St.
Nettogewicht in kg pro 100	0,25 kg / 100St.

Physische Artikeldimensionen

Höhe	22,00 mm
Breite	13,00 mm
Tiefe / Länge	49,60 mm

Technisches Datenblatt

Befestigungsschelle

795M20

Die fotorealistischen Bilder sind als Symbolbilder zu betrachten

Verpackungsstufen

1 Stück = 1 Stück		✓ kleinste VPE			
Länge	50,00 mm	Breite	13,00 mm	Höhe	22,00 mm
Bruttogewicht	0 kg	Volumen	0,000 m³		
Höchstmenge	1,00 St.	Mindestmenge	1,00 St.		
100 Stück = 1 Faltschachtel		✓ bevorzugte VPE			
Länge	138,00 mm	Höhe	71,00 mm	Breite	128,00 mm
Bruttogewicht	0,3 kg	Volumen	0,001 m³		
Höchstmenge	100,00 St.	Mindestmenge	100,00 St.		
1000 Stück = 1 Umkarton					
Länge	375 mm	Breite	282 mm	Höhe	133,00 mm
Bruttogewicht	3,27 kg	Volumen	0,014 m³		
Mindestmenge	1.000,00 St.	Höchstmenge	1.000,00 St.		

Ausschreibungstext

Befestigungsschelle, zweilappig, mit Befestigungslöcher, zur Befestigung von Stahlpanzerrohren, Isolierstoffrohren, Kabeln und Leitungen, halogenfrei.
Abmessungen (ca. Maße) H x B x L : 19,5 x 13 x 49,5 mm
Befestigungslöcher : 4,5 x 6 mm
für Kabel-Ø : 20 - 21,5 mm
für metrische Rohre nach DIN EN 60423 : M 20
Einsatztemperatur : -40° bis 80°C
Werkstoff : PE (Polyethylen)
Farbton: lichtgrau RAL: 7035 (ähnlich)
Kleinhuis Modell-Nr. : 795M20
EP Material_____ EP Lohn_____
Einheitspreis/Stueck

Sicherheit & Umwelt

REACH-Datum	05.11.2025
REACH-Info	Konform
RoHS-Info	Konform

Ursprung & Außenhandel

Herkunftsland	DE
Statistische Warennummer	39269097