

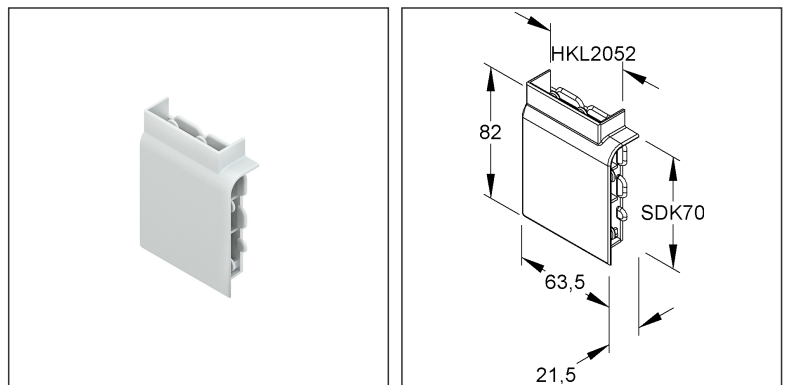
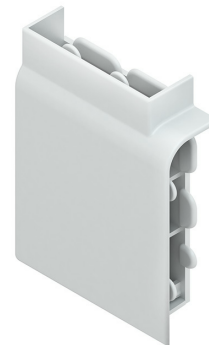
Übergangsstück-Flachwinkel rechts

STW70R.6

EAN: 4011126064964

Die fotorealistischen Bilder sind als Symbolbilder zu betrachten

bevorzugte VPE:2 St.



Artikelbeschreibung

Übergangsstück-Flachwinkel, rechts, Kunststoff ASA, RAL 9001, cremeweiß

Preiszusatzinfos

Rabattgruppe	K638
Mengeneinheit	St.

Gewicht

Gewicht Mengeneinheit	25 g/ St.
Nettogewicht in kg pro 100	2,44 kg/ 100St.

Physische Artikeldimensionen

Höhe	82,00 mm
Breite	63,50 mm
Tiefe / Länge	21,50 mm

Technisches Datenblatt

Wohnraumkanäle

STW70R.6

Die fotorealistischen Bilder sind als Symbolbilder zu betrachten

Verpackungsstufen

1 Stück = 1 Stück		✓ kleinste VPE			
Länge	22,00 mm	Breite	64,00 mm	Höhe	82,00 mm
Bruttogewicht	0,02 kg	Volumen	0,000 m³		
Mindestmenge	1,00 St.	Höchstmenge	1,00 St.		
2 Stück = 1 PE-Beutel		✓ bevorzugte VPE			
Länge	150,00 mm	Breite	180,00 mm	Höhe	100,00 mm
Bruttogewicht	0,05 kg	Volumen	0,003 m³		
Mindestmenge	2,00 St.	Höchstmenge	2,00 St.		
20 Stück = 1 Umkarton					
Höhe	78,00 mm	Breite	148,00 mm	Länge	330 mm
Bruttogewicht	0,6 kg	Volumen	0,004 m³		
Mindestmenge	20,00 St.	Höchstmenge	20,00 St.		

Ausschreibungstext

Übergangsstück-Flachwinkel rechts, zur Verbindung von Elektroinstallationskanälen mit Sockelleistenkanälen.
für Elektroinstallationskanal : HKL2052
in Kombination mit
Sockelleistenkanalsystem : SDK70
Abmessungen (ca. Maße) H x B : 82 x 63,5 mm
Werkstoff : ASA (Acrylsäureester-Styrol-Acrylnitril-Pfropfcopolymer)
Farbton : cremeweiß RAL : 9001 (ähnlich)
Kleinhuis Modell-Nr. : STW70R.6
EP Material_____ EP Lohn_____
Einheitspreis/Stueck

Sicherheit & Umwelt

REACH-Datum	05.11.2025
REACH-Info	Konform
RoHS-Info	Konform

Ursprung & Außenhandel

Herkunftsland	DE
Statistische Warennummer	39259020