

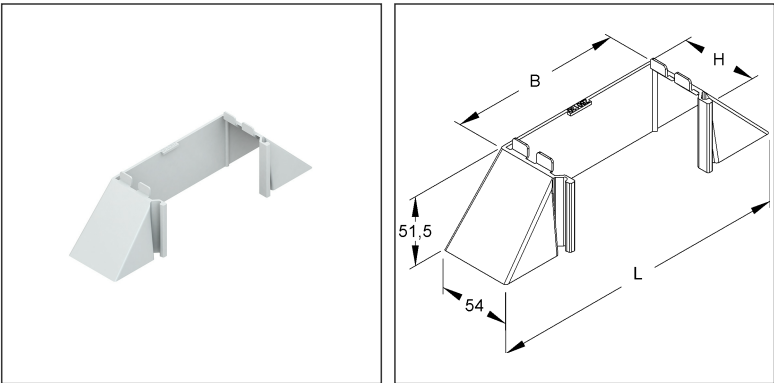
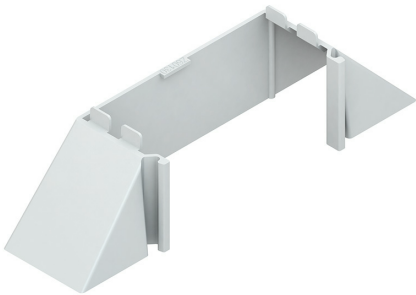
Abzweigstück 90°

Z60190.6

EAN: 4011126047530

Die fotorealistischen Bilder sind als Symbolbilder zu betrachten

bevorzugte VPE:2 St.



Artikelbeschreibung

Abzweigstück 90°, 60x190x288 mm, Kunststoff ASA, RAL 9001, cremeweiß

Preiszusatzinfos

Rabattgruppe	K641
Mengeneinheit	St.

Gewicht

Gewicht Mengeneinheit	58 g/ St.
Nettogewicht in kg pro 100	5,71 kg/ 100St.

Physische Artikeldimensionen

Höhe	54,00 mm
Breite	288 mm
Tiefe / Länge	51,50 mm

Technisches Datenblatt

Leitungsführungskanäle

Z60190.6

Die fotorealistischen Bilder sind als Symbolbilder zu betrachten

Verpackungsstufen

1 Stück = 1 Stück		✓ kleinste VPE			
Länge	52,00 mm	Breite	288 mm	Höhe	54,00 mm
Bruttogewicht	0,06 kg	Volumen	0,001 m³		
Mindestmenge	1,00 St.	Höchstmenge	1,00 St.		
2 Stück = 1 PE-Beutel		✓ bevorzugte VPE			
Länge	300 mm	Breite	400 mm	Höhe	100,00 mm
Bruttogewicht	0,12 kg	Volumen	0,012 m³		
Mindestmenge	2,00 St.	Höchstmenge	2,00 St.		
20 Stück = 1 Umkarton					
Länge	370 mm	Breite	282 mm	Höhe	196,00 mm
Bruttogewicht	1,42 kg	Volumen	0,020 m³		
Mindestmenge	20,00 St.	Höchstmenge	20,00 St.		

Ausschreibungstext

Abzweigstück 90°.
für Elektroinstallationskanal : HKL60190.6
Abmessungen (ca. Maße) H x B x L : 60 x 190 x 288 mm
Werkstoff : ASA (Acrylsäureester-Styrol-Acrylnitril-Pfropfcopolymer)
Farbton: cremeweiß RAL : 9001 (ähnlich)
Kleinhuis Modell-Nr. : Z60190.6
EP Material_____ EP Lohn_____
Einheitspreis/Stueck

Sicherheit & Umwelt

REACH-Datum	05.11.2025
REACH-Info	Konform
RoHS-Info	Konform

Ursprung & Außenhandel

Herkunftsland	DE
Statistische Warennummer	39259020